

P.F.M.P:

Périodes de Formation en Milieu Professionnel

12 semaines réparties sur les 2 ans.

Ces périodes font partie intégrante de la formation pour l'obtention du diplôme.

Les entreprises d'accueils sont les petites et moyennes entreprises: du secteur industriel, les artisans électriciens, et de la production d'énergie,

Partenariats Lycée/ Entreprises



Exemples de poursuites POST CAP:

➔ BAC PRO MELEC

Possibilité sur le site Jacques DURAND.

➔ Bac pro SN

Possibilité sur le site de l'Aa

➔ Autres CAP ou mentions complémentaires:

Installateur thermique, autres CAP du bâtiment.



INSERTION PROFESSIONNELLE

VERRERIES: ALIMENTAIRE et FLACONNAGE

E.D.F

PAPETERIES ET CARTONNERIES

BRASSERIE, EMBOUTEILLAGE

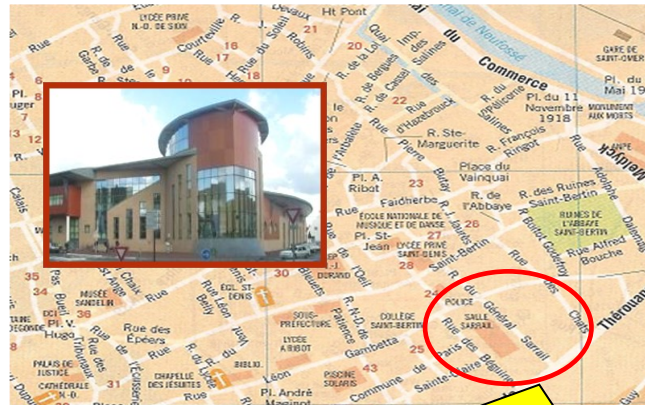
MARINE, ARMEE

AGRO-ALIMENTAIRE

PRODUCTION D'ENERGIE:

Nucléaire, Éolienne, photo-voltaïque, EDF, GDF, autres...

ARTISAN ELECTRICIEN



SITE DE FORMATION

« Jacques DURAND »

2 rue des Béguines, 62505 SAINT OMER CEDEX



03 21 12 27 80

ce.0620162p@ac-lille.fr



« Tu es intéressé par les métiers de l'électricité, de la production d'énergie, du communicant »

« Tes qualités: sens de l'organisation, esprit logique, envie de découvrir et d'expérimenter »

Nous te proposons le,

CAP PROE en 2 ans

Préparation et Réalisation d'Ouvrages Électriques



LYPSO

(LYcée du Pays de SAINT OMER)

Site Jacques DURAND:

"Industriel et Automobile"

QUALITES ATTENDUES

- Être motivé et intéressé par les métiers de l'électricité: câblage, production d'énergie, appareillage communicant.
- Avoir le sens de l'organisation, rigoureux et méthodique, de l'habileté manuelle.
- Être curieux, volontaire, faire preuve de propositions et d'initiatives.



NOS ATOUTS

La formation se déroule sur le site Jacques DURAND au 2 rue des Béguines en centre ville de SAINT OMER.

Accès: bus scolaire, 5 minutes de la gare ferroviaire et routière, proximité réseaux routiers.

Structures: restauration scolaire, internat 50 places, salle de sport et de musculation, administration sur site.

Site de formation: des équipements modernes et récents, du matériel professionnel.

« Formations reconnues par les professionnels de l'Audomarois »

LA FORMATION

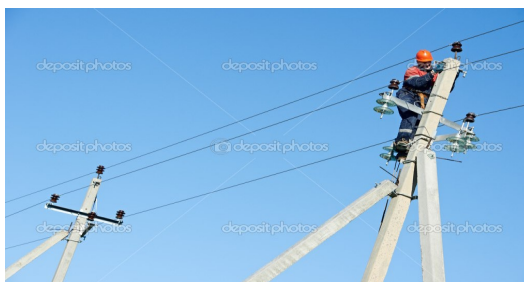
- **Recrutement:**
Après une 3ème ou de 3ème SEGPA de collège.
- **Le déroulement de la formation:**
Le CAP se prépare tout au long des deux années d'études. Pas d'examen en fin de deuxième année mais un contrôle des connaissances durant les deux années appelé contrôle en cours de formation (CCF)

Ce type d'évaluation permet à tout élève sérieux, travailleur et assidu, d'obtenir son CAP.

Ce sont les professeurs qui évaluent les connaissances acquises par l'élève.

En enseignement professionnel:
Le professeur accompagne et forme l'élève au métier d'électricien. Le professeur apporte une attention particulière pour chacun des élèves, une pédagogie adaptée et différenciée

- **12 semaines de formation en milieu professionnel.**
- **Un accompagnement personnalisé. Une possibilité de poursuite d'études post CAP**



Les activités du METIER

Le titulaire de ce CAP intervient en qualité d'électricien dans les secteurs du transport, de la distribution des équipements et installations électriques.



Il installe, met en service, entretient répare des ouvrages électriques, principalement en basse tension.

Il intervient sous la responsabilité d'un chargé de travaux, sur des installations de logements individuels et collectifs, de bâtiments industriels, d'immeubles de bureaux, de réseaux de distribution...

